

Gonzalo Corbalán #10

Recoletas Salud San Pablo Burgos · Alero

23 AÑOS ARGENTINA 193 CM 2002-03-03

IDENTIDAD TÁCTICA

ANOTADOR VERSÁTIL PEQUEÑO

Rol Ofensivo: **Anotador Versátil**

Rol Defensivo: **Defensor perímetro**

RESUMEN EJECUTIVO

- Jugador con perfil ofensivo completo, capaz de generar ventajas tanto con balón como sin él.
- Impacto positivo en el rendimiento del equipo, especialmente en contextos de ataque organizado.
- Buen equilibrio entre eficiencia individual y volumen de uso dentro del sistema ofensivo.
- Contribución sólida en ambos lados de la pista, aportando valor más allá de la anotación.

33

PJ

26.0

MIN

15.1

PTS

3.2

REB

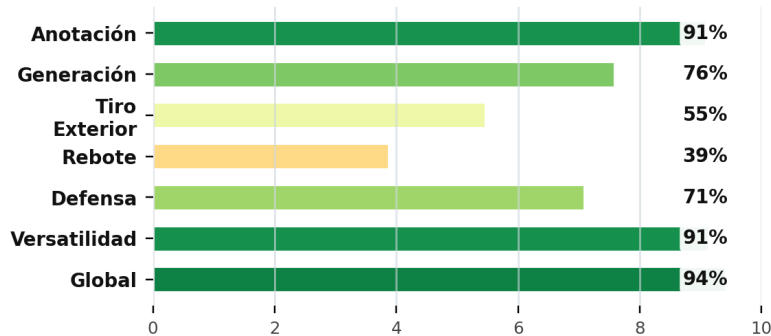
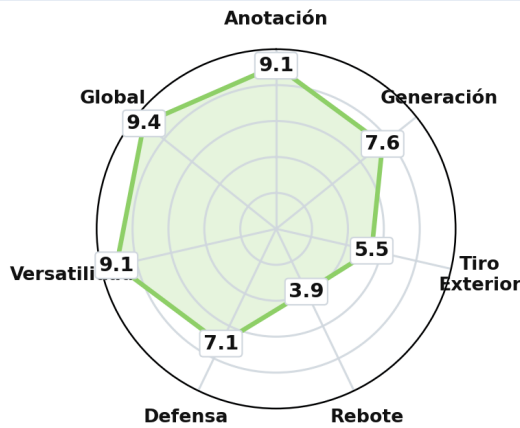
2.6

AST

16.2

VAL

PERFIL DE JUGADOR



El percentil indica el porcentaje de jugadores de la liga que presentan un valor inferior en cada dimensión (cuanto mayor, mejor). La nota (0-10) se calcula a partir del percentil (nota = percentil / 10).

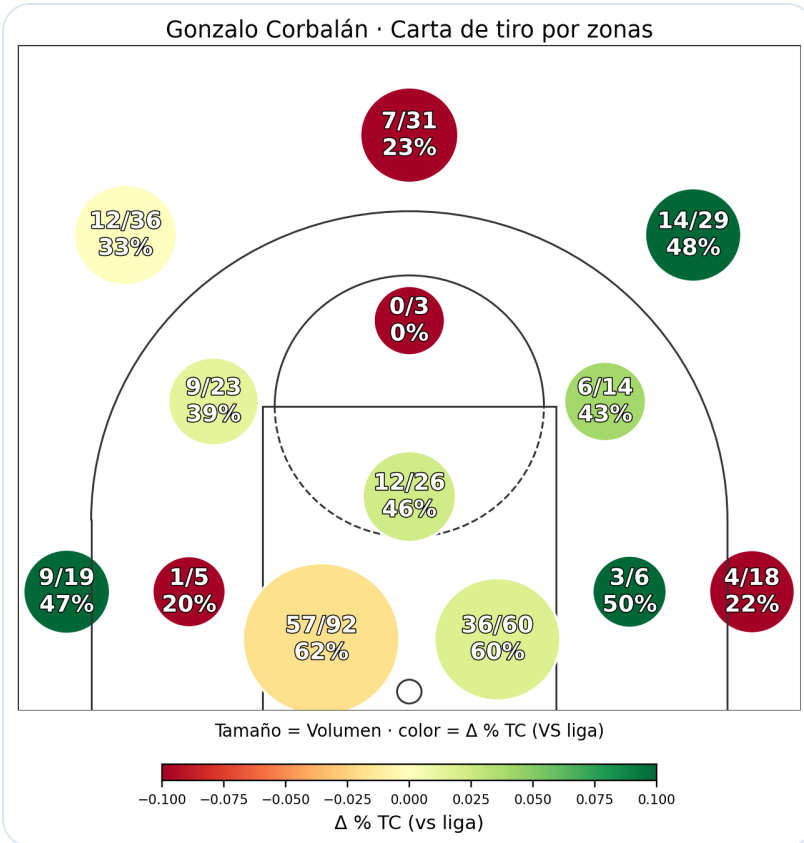
MAPA DE LECTURA

- 01 Cuadro de tiro
- 02 Impacto en equipo on/off
- 03 Perfil estadístico por bloques
- 04 Jugadores similares
- 05 Claves de victoria/derrota
- 06 Quintetos, tríos y parejas
- 07 Evolución y tendencias en la temporada
- 08 Conexiones con compañeros
- 09 Percentiles respecto a la liga
- 10 Comparaciones respecto a la liga
- 11 Game log: estadísticas tradicionales y avanzadas



01 CARTAS DE TIRO

PERFIL OFENSIVO



TIROS POR ZONA

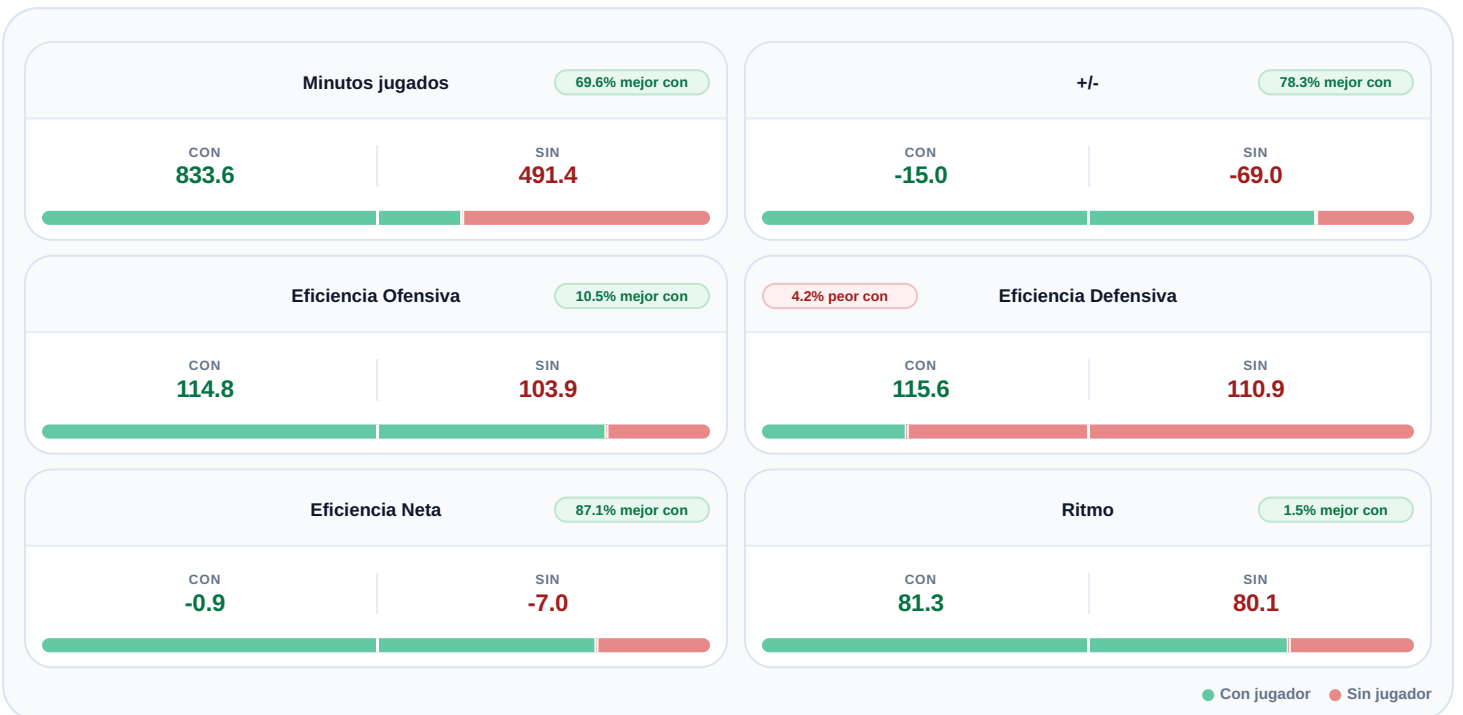
ZONA	ANO / INT	% TC	FRECUENCIA
ZONA IZQUIERDA	57/92	62%	25%
ZONA CENTRO	12/26	46%	7%
ZONA DERECHA	36/60	60%	17%
2PT - CODO IZQUIERDA	1/5	20%	1%
2PT - ESQUINA IZQUIERDA	3/6	50%	2%
2PT - CENTRO	0/3	0%	1%
2PT - CODO DERECHA	9/23	39%	6%
2PT - ESQUINA DERECHA	6/14	43%	4%
3PT - ESQUINA IZQUIERDA	9/19	47%	5%
3PT - CODO IZQUIERDA	12/36	33%	10%
3PT - CENTRO	7/31	23%	9%
3PT - CODO DERECHA	14/29	48%	8%
3PT - ESQUINA DERECHA	4/18	22%	5%

* % TC y Frecuencia se comparan con el rango de liga (verde 10% por encima de la liga - rojo 10% por debajo).

02 RENDIMIENTO DEL EQUIPO CON / SIN EL JUGADOR

CON VS SIN

Comparación del rendimiento del equipo con el jugador en pista y fuera de ella. El indicador superior resume si el equipo mejora o empeora con el jugador en cada métrica.





03 ESTADÍSTICAS - POR PARTIDO / POR 40'

RADIOGRAFÍA ESTADÍSTICA

Valor por partido y/o por 40 minutos, junto con su percentil en la liga. Colores verdes top liga, rojos debilidad.

DE LO MEJOR DE LA LIGA

Nota Jugador (0 - 10)

7.8 Por partido (#15 in league)

Robos

1.5 Por partido (#5 in league) / 2.0 Por 40' (#34 in league)

LO MÁS FLOJO EN LA LIGA

Faltas cometidas

1.5 Por partido (#223) / 2.1 Por 40' (#302)

% Pérdidas

8.8 · #244 Por partido

GENERAL

Partidos Jugados

33 #88

73%

Minutos

26.0 #5

99%

Puntos

POR PARTIDO

15.1 #11

97%

POR 40'

21.0 #37

89%

REBOTE

Rebotes Totales

POR PARTIDO

3.2 #96

71%

POR 40'

4.4 #205

38%

Rebotes Defensivos

POR PARTIDO

2.3 #90

73%

POR 40'

3.2 #205

38%

Rebotes Ofensivos

POR PARTIDO

0.8 #113

66%

POR 40'

1.2 #193

41%

% Rebote

6.7 #211

36%

% Rebote Defensivo

10.3 #198

40%

% Rebote Ofensivo

3.4 #207

37%

GENERACION

Asistencias

POR PARTIDO

2.6 #43

87%

POR 40'

3.6 #82

75%

Pérdidas

POR PARTIDO

1.5 #65

80%

POR 40'

2.1 #170

48%

Valoración

POR PARTIDO

16.2 #14

96%

POR 40'

22.6 #39

88%

+

POR PARTIDO

-1.1 #183

45%

POR 40'

-1.1 #183

45%

Faltas recibidas

POR PARTIDO

3.6 #26

92%

POR 40'

5.1 #76

77%

% Asistencias

15.5 #111

66%

% Victorias

POR PARTIDO

36.4 #216

34%

POR 40'

36.4 #216

34%

Win Shares

2.1 #27

92%

% Pérdidas

8.8 #244

26%

Ast / Perd

1.8 #95

71%

Impacto Jugador

1.4 #101

70%

Nota Jugador (0 - 10)

7.8 #15

96%

DEFENSA

Robos

POR PARTIDO

1.5 #5

99%

POR 40'

2.0 #34

90%

Tapones

POR PARTIDO

0.3 #63

81%

POR 40'

0.4 #113

66%

Faltas cometidas

POR PARTIDO

1.5 #223

32%

POR 40'

2.1 #302

8%

% Robos

2.8 #36

89%

% Tapones

0.7 #114

66%

Impacto Defensivo

-1.3 #159

52%

TIRO

T3 Anotados

POR PARTIDO

1.5 #42

88%

POR 40'

6.4 #91

73%

T3 Intentados

POR PARTIDO

4.6 #26

92%

POR 40'

2.1 #96

71%

% T3

32.2 #146

56%

T2 Anotados

POR PARTIDO

3.7 #17

95%

POR 40'

8.9 #69

79%

T2 Intentados

POR PARTIDO

6.4 #16

95%

POR 40'

5.1 #66

80%

% T2

57.6 #112

66%

TL Anotados

POR PARTIDO

3.3 #19

95%

POR 40'

4.6 #51

85%

TL Intentados

POR PARTIDO

4.1 #19

95%

POR 40'

5.7 #70

79%

% TL

80.0 #98

70%

AVANZADAS

Eficiencia Ofensiva

120.6 #95

71%

Eficiencia Defensiva

115.8 #159

52%

Eficiencia Neta

4.8 #109

67%

% Uso

23.4 #83

75%

True Shooting %

59.0 #134

59%

Frecuencia 3s

42.0 #161

51%

04 JUGADORES SIMILARES

SCOUTING COMPARATIVO

Gonzalo Corbalán
Liga Endesa 2025/26

% SIMILITUD (TOTAL)

 Isaiah Wong 75%	 Cameron Hunt 75%	 Jhivvan Jackson 74%	 Kevin Punter 70%	 Chris Duarte 68%
-------------------------------	--------------------------------	-----------------------------------	--------------------------------	--------------------------------

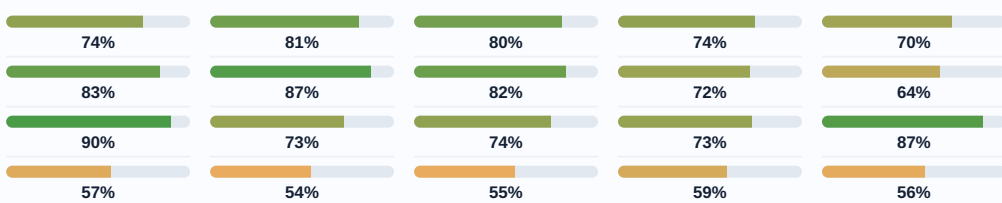
SIMILITUD POR CONCEPTO

Anotación & Eficiencia

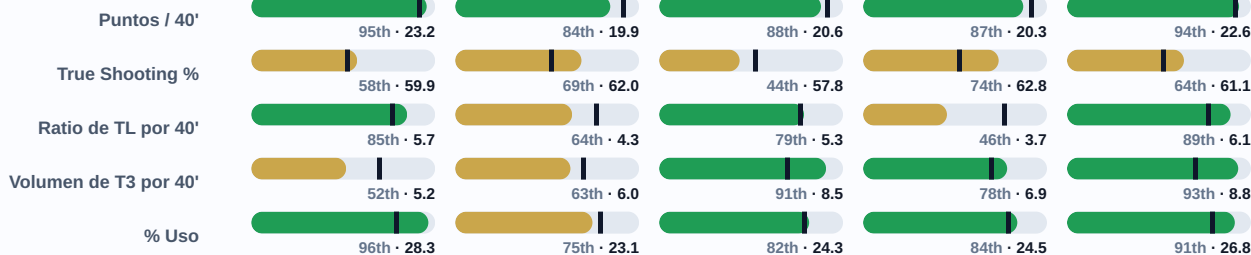
Generación

Impacto en pista

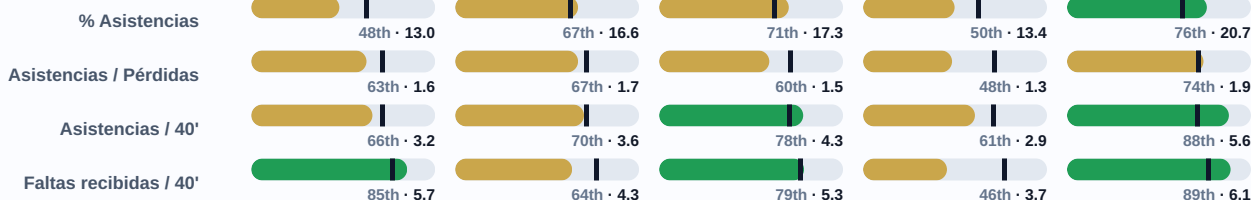
Defensa / Pintura



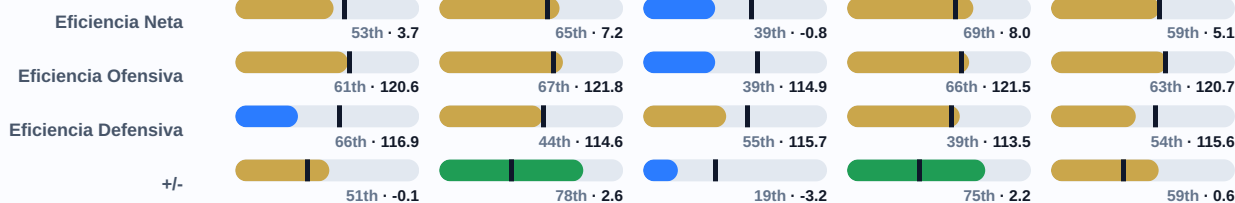
ANOTACIÓN & EFICIENCIA



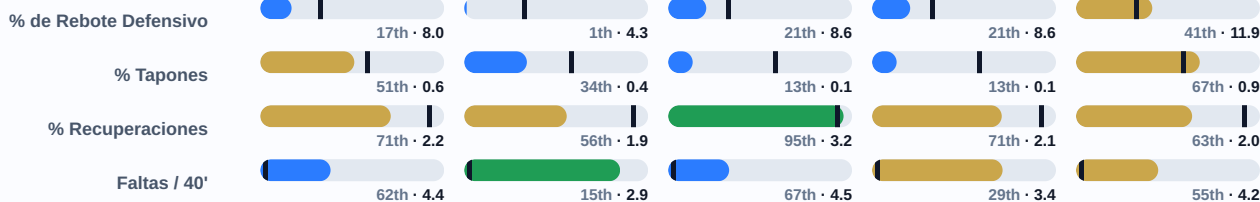
GENERACIÓN



IMPACTO EN PISTA



DEFENSA / PINTURA

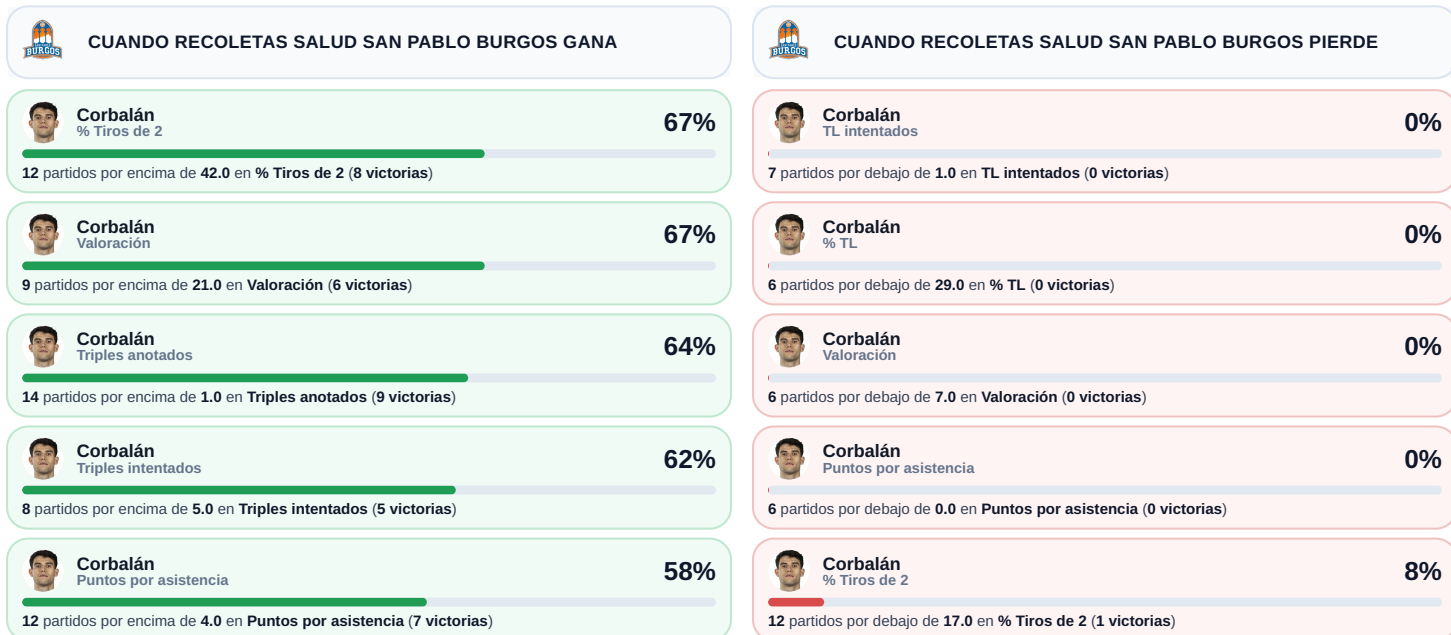




05 ESTADÍSTICAS DE JUGADORES CLAVE CORRELACIONADAS CON VICTORIA / DERROTA

QUÉ CAMBIA EL RESULTADO

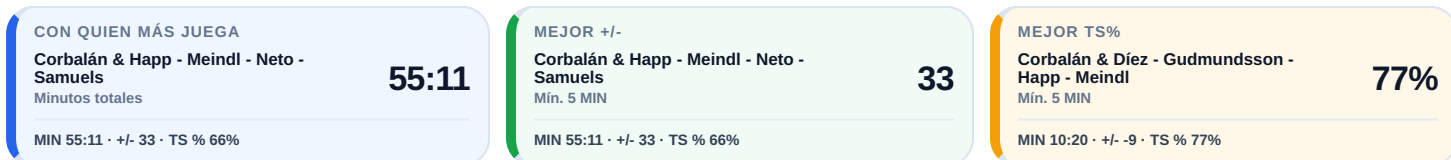
Estadísticas de jugadores que acercan a la victoria o a la derrota del equipo



06A QUINTETOS

CONTEXTO COLECTIVO

QUINTETOS GONZALO CORBALÁN
 Tabla que muestra los quintetos con el jugador en pista. Permite ver con qué combinaciones de compañeros genera mejor rendimiento del equipo e impacto individual.



QUINTETOS	MIN	PTS EQUIPO	PTS RIVAL	+-	PTS	REB	AST	USG %	TS %	PTS/40	REB/40	AST/40
Corbalán & Happ - Meindl - Neto - Samuels	55:11	146	113	33	31	6	6	21%	66%	22.5	4.3	4.3
Corbalán & Fischer - Gudmundsson - Meindl - Samuels	34:41	72	83	-11	19	0	3	33%	46%	21.9	0.0	3.5
Corbalán & Fischer - Meindl - Neto - Samuels	33:02	92	71	21	29	6	2	27%	75%	35.1	7.3	2.4
Corbalán & Gudmundsson - Happ - Meindl - Samuels	27:15	51	56	-5	18	3	0	28%	69%	26.4	4.4	0.0
Corbalán & Díez - Happ - Meindl - Neto	25:08	55	55	0	9	2	1	15%	64%	14.3	3.2	1.6
Corbalán & Almazán - Díez - Happ - Neto	20:07	62	45	17	10	1	4	19%	71%	19.9	2.0	8.0
Corbalán & Happ - Heidegger - Meindl - Samuels	18:40	36	54	-18	9	2	3	23%	43%	19.3	4.3	6.4
Corbalán & Happ - Jackson - Neto - Samuels	15:48	33	47	-14	5	2	0	16%	42%	12.7	5.1	0.0
Corbalán & Gudmundsson - Happ - Neto - Samuels	13:29	31	24	7	2	1	0	12%	33%	5.9	3.0	0.0
Corbalán & Happ - Heidegger - Rubio - Samuels	13:14	36	35	1	6	1	1	18%	61%	18.1	3.0	3.0
Corbalán & Ethan Happ - Gonzalo Corbalán - Jermaine Samuels Jr - Juan Rubio - Max Heidegger	13:14	36	35	1	6	1	1	18%	61%	18.1	3.0	3.0
Corbalán & Díez - Gudmundsson - Nzosa - Rubio	11:00	28	26	2	3	4	0	9%	75%	10.9	14.5	0.0
Corbalán & Dani Díez - Gonzalo Corbalán - Jon Axel Gudmundsson - Juan Rubio - Yannick Nzosa	11:00	28	26	2	3	4	0	9%	75%	10.9	14.5	0.0
Corbalán & Díez - Gudmundsson - Happ - Meindl	10:20	21	30	-9	9	1	1	28%	77%	34.8	3.9	3.9



06B TRÍOS

SOCIOS PRINCIPALES



TRÍOS GONZALO CORBALÁN

Tabla que muestra los tríos con el jugador en pista. Permite ver con qué combinaciones de compañeros genera mejor rendimiento del equipo e impacto individual.

CON QUIEN MÁS JUEGA

Corbalán & Meindl - Samuels
Minutos totales

235:41

MIN 235:41 · +/- 22 · TS % 61%

MEJOR +/-

Corbalán & Meindl - Neto
Min. 5 MIN

78

MIN 180:47 · +/- 78 · TS % 72%

MEJOR TS%

Corbalán & Meindl - Neto
Min. 5 MIN

72%

MIN 180:47 · +/- 78 · TS % 72%

TRÍOS	MIN	PTS EQUIPO	PTS RIVAL	+/-	PTS	REB	AST	USG %	TS %	PTS/40	REB/40	AST/40
Corbalán & Meindl - Samuels	235:41	552	530	22	140	20	21	24%	61%	23.8	3.4	3.6
Corbalán & Happ - Neto	211:22	514	473	41	96	23	20	20%	59%	18.2	4.4	3.8
Corbalán & Ethan Happ - Gonzalo Corbalán - Raul Neto	211:22	514	473	41	96	23	20	20%	59%	18.2	4.4	3.8
Corbalán & Neto - Samuels	205:35	482	471	11	100	24	13	22%	55%	19.5	4.7	2.5
Corbalán & Gonzalo Corbalán - Jermaine Samuels Jr - Raul Neto	205:35	482	471	11	100	24	13	22%	55%	19.5	4.7	2.5
Corbalán & Happ - Meindl	198:25	477	452	25	115	22	21	24%	64%	23.2	4.4	4.2
Corbalán & Happ - Samuels	197:19	441	465	-24	88	20	17	22%	51%	17.8	4.1	3.4
Corbalán & Ethan Happ - Gonzalo Corbalán - Jermaine Samuels Jr	197:19	441	465	-24	88	20	17	22%	51%	17.8	4.1	3.4
Corbalán & Meindl - Neto	180:47	474	396	78	119	21	14	23%	72%	26.3	4.6	3.1
Corbalán & Fischer - Meindl	151:38	372	367	5	102	12	16	27%	65%	26.9	3.2	4.2
Corbalán & Gudmundsson - Samuels	145:45	315	349	-34	85	9	7	27%	59%	23.3	2.5	1.9
Corbalán & Fischer - Samuels	139:29	334	326	8	93	15	14	28%	61%	26.7	4.3	4.0
Corbalán & Gonzalo Corbalán - Jermaine Samuels Jr - Luke Fischer	139:29	334	326	8	93	15	14	28%	61%	26.7	4.3	4.0
Corbalán & Ethan Happ - Gonzalo Corbalán - Jon Axel Gudmundsson	128:32	280	295	-15	71	13	10	25%	60%	22.1	4.0	3.1
Corbalán & Gudmundsson - Happ	128:32	280	295	-15	71	13	10	25%	60%	22.1	4.0	3.1
Corbalán & Gudmundsson - Meindl	121:51	266	283	-17	82	11	6	29%	59%	26.9	3.6	2.0
Corbalán & Dani Díez - Ethan Happ - Gonzalo Corbalán	117:11	267	287	-20	59	11	14	24%	55%	20.1	3.8	4.8
Corbalán & Díez - Happ	117:11	267	287	-20	59	11	14	24%	55%	20.1	3.8	4.8
Corbalán & Díez - Neto	113:45	291	264	27	67	17	10	23%	64%	23.6	6.0	3.5
Corbalán & Dani Díez - Gonzalo Corbalán - Raul Neto	113:45	291	264	27	67	17	10	23%	64%	23.6	6.0	3.5
Corbalán & Gonzalo Corbalán - Luke Fischer - Raul Neto	104:12	263	245	18	75	17	6	27%	67%	28.8	6.5	2.3
Corbalán & Fischer - Neto	104:12	263	245	18	75	17	6	27%	67%	28.8	6.5	2.3
Corbalán & Fischer - Gudmundsson	99:10	217	213	4	60	7	7	34%	48%	24.2	2.8	2.8
Corbalán & Happ - Jackson	94:45	215	213	2	41	16	11	23%	49%	17.3	6.8	4.6
Corbalán & Díez - Meindl	93:27	209	236	-27	48	8	11	24%	53%	20.5	3.4	4.7
Corbalán & Gonzalo Corbalán - Pablo Almazán - Raul Neto	87:16	224	192	32	50	17	12	21%	67%	22.9	7.8	5.5
Corbalán & Almazán - Neto	87:16	224	192	32	50	17	12	21%	67%	22.9	7.8	5.5
Corbalán & Díez - Gudmundsson	84:32	165	214	-49	51	13	5	28%	55%	24.1	6.2	2.4
Corbalán & Dani Díez - Gonzalo Corbalán - Jon Axel Gudmundsson	84:32	165	214	-49	51	13	5	28%	55%	24.1	6.2	2.4
Corbalán & Almazán - Happ	82:08	204	171	33	40	13	12	24%	54%	19.5	6.3	5.8
Corbalán & Ethan Happ - Gonzalo Corbalán - Pablo Almazán	82:08	204	171	33	40	13	12	24%	54%	19.5	6.3	5.8
Corbalán & Jackson - Meindl	73:23	182	193	-11	40	6	8	23%	60%	21.8	3.3	4.4
Corbalán & Díez - Fischer	69:58	156	166	-10	47	9	7	29%	61%	26.9	5.1	4.0



06C PAREJAS

QUÍMICA DIRECTA



PAREJAS GONZALO CORBALÁN

Tabla que muestra las parejas con el jugador en pista. Permite ver con qué compañeros genera mejor rendimiento del equipo e impacto individual.

CON QUIEN MÁS JUEGA

Corbalán & Samuels
Minutos totales

425:12

MIN 425:12 · +/- -39 · TS % 56%

MEJOR +/-

Corbalán & Neto
Min. 5 MIN

61

MIN 395:42 · +/- 61 · TS % 61%

MEJOR TS%

Corbalán & Gonzalo Corbalán -
Joaquín Taboada
Min. 5 MIN

67%

MIN 33:40 · +/- -10 · TS % 67%

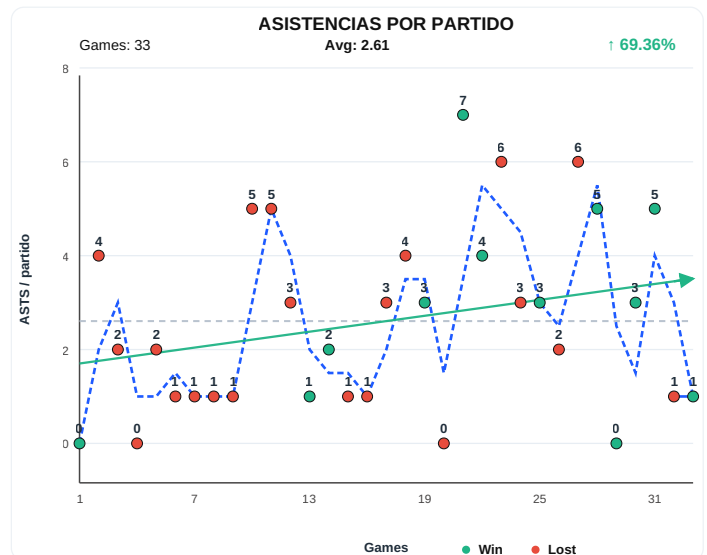
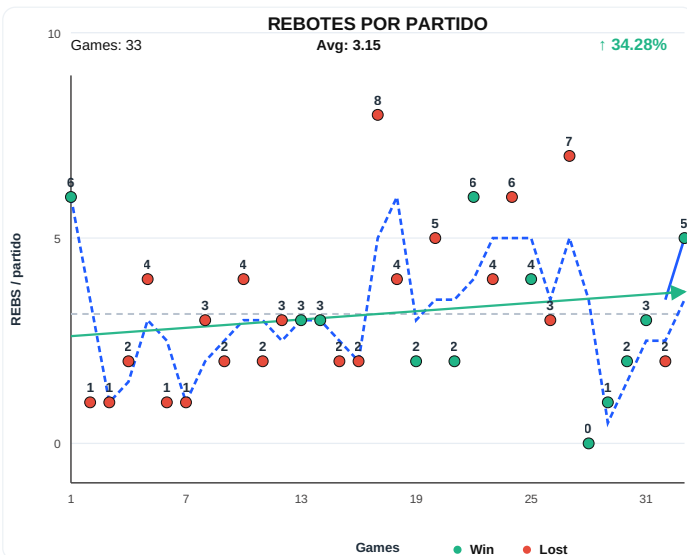
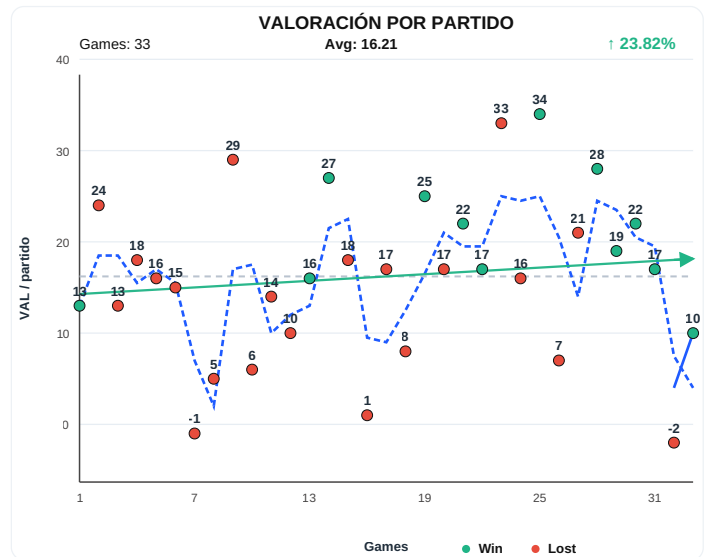
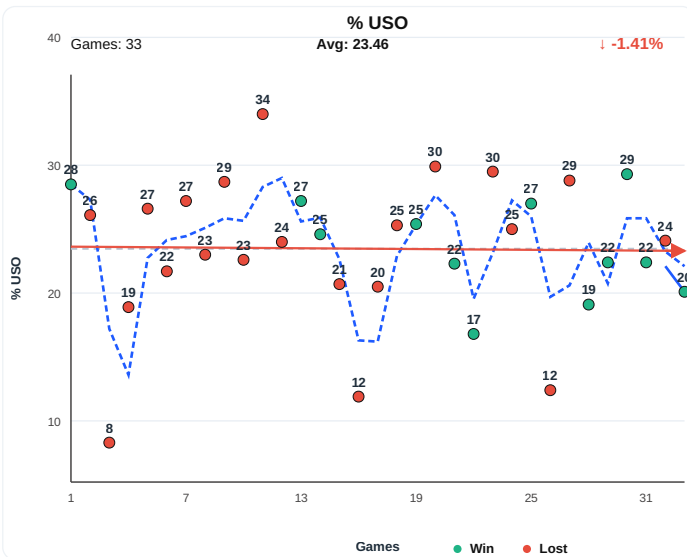
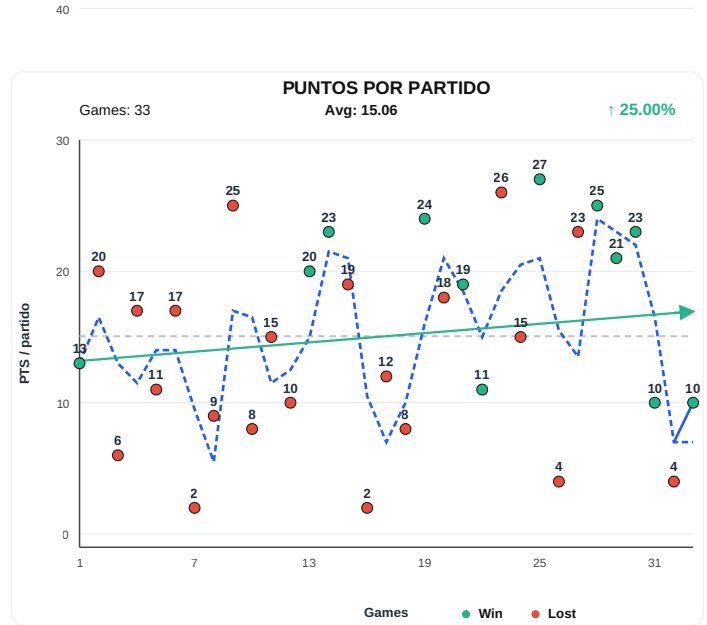
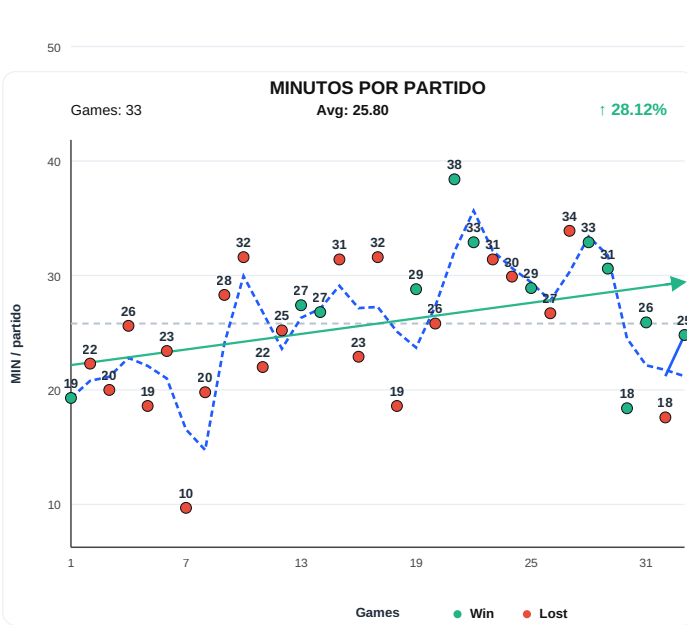
PAREJAS	MIN	PTS EQUIPO	PTS RIVAL	+/-	PTS	REB	AST	USG %	TS %	PTS/40	REB/40	AST/40
Corbalán & Samuels	425:12	960	999	-39	221	41	33	23%	56%	20.8	3.9	3.1
Corbalán & Gonzalo Corbalán - Jermaine Samuels Jr	425:12	960	999	-39	221	41	33	23%	56%	20.8	3.9	3.1
Corbalán & Meindl	411:59	986	966	20	255	40	39	25%	63%	24.8	3.9	3.8
Corbalán & Ethan Happ - Gonzalo Corbalán	406:05	944	935	9	199	46	43	23%	56%	19.6	4.5	4.2
Corbalán & Happ	406:05	944	935	9	199	46	43	23%	56%	19.6	4.5	4.2
Corbalán & Neto	395:42	974	913	61	216	53	32	22%	61%	21.8	5.4	3.2
Corbalán & Gonzalo Corbalán - Raul Neto	395:42	974	913	61	216	53	32	22%	61%	21.8	5.4	3.2
Corbalán & Gonzalo Corbalán - Jon Axel Gudmundsson	290:18	628	683	-55	179	32	16	28%	59%	24.7	4.4	2.2
Corbalán & Gudmundsson	290:18	628	683	-55	179	32	16	28%	59%	24.7	4.4	2.2
Corbalán & Fischer	261:15	628	606	22	174	28	24	28%	64%	26.6	4.3	3.7
Corbalán & Gonzalo Corbalán - Luke Fischer	261:15	628	606	22	174	28	24	28%	64%	26.6	4.3	3.7
Corbalán & Dani Díez - Gonzalo Corbalán	258:00	605	624	-19	159	35	28	27%	58%	24.7	5.4	4.3
Corbalán & Díez	258:00	605	624	-19	159	35	28	27%	58%	24.7	5.4	4.3
Corbalán & Jackson	205:11	474	492	-18	107	23	18	23%	58%	20.9	4.5	3.5
Corbalán & Almazán	174:30	394	407	-13	100	27	22	26%	56%	22.9	6.2	5.0
Corbalán & Gonzalo Corbalán - Pablo Almazán	174:30	394	407	-13	100	27	22	26%	56%	22.9	6.2	5.0
Corbalán & Rubio	135:31	336	348	-12	94	19	13	27%	64%	27.7	5.6	3.8
Corbalán & Gonzalo Corbalán - Juan Rubio	135:31	336	348	-12	94	19	13	27%	64%	27.7	5.6	3.8
Corbalán & Gonzalo Corbalán - Yannick Nzosa	130:27	306	278	28	75	15	7	27%	62%	23.0	4.6	2.1
Corbalán & Nzosa	130:27	306	278	28	75	15	7	27%	62%	23.0	4.6	2.1
Corbalán & Heidegger	100:11	237	238	-1	56	10	14	24%	60%	22.4	4.0	5.6
Corbalán & Gonzalo Corbalán - Max Heidegger	100:11	237	238	-1	56	10	14	24%	60%	22.4	4.0	5.6
Corbalán & De Sousa	75:54	164	185	-21	41	14	8	25%	50%	21.6	7.4	4.2
Corbalán & Gonzalo Corbalán - Joaquín Taboada	33:40	83	93	-10	26	8	5	28%	67%	30.9	9.5	5.9
Corbalán & Taboada	33:40	83	93	-10	26	8	5	28%	67%	30.9	9.5	5.9
Corbalán & Shackelford	19:08	44	48	-4	8	3	1	23%	52%	16.7	6.3	2.1
Corbalán & García	4:34	6	12	-6	4	0	0	33%	69%	35.0	0.0	0.0
Corbalán & Lima	4:03	7	5	2	2	2	1	11%	50%	19.8	19.8	9.9
Corbalán & Reyes	2:56	0	4	-4	0	0	0	14%	0%	0.0	0.0	0.0



07 EVOLUCIÓN / TENDENCIAS DE ESTADÍSTICAS

TENDENCIA PARTIDO A PARTIDO

Gráficos que muestran la evolución de distintas estadísticas del jugador a lo largo de la temporada. Permiten identificar tendencias de rendimiento y diferencias entre partidos ganados y perdidos.



08 REDES DE CONEXIÓN

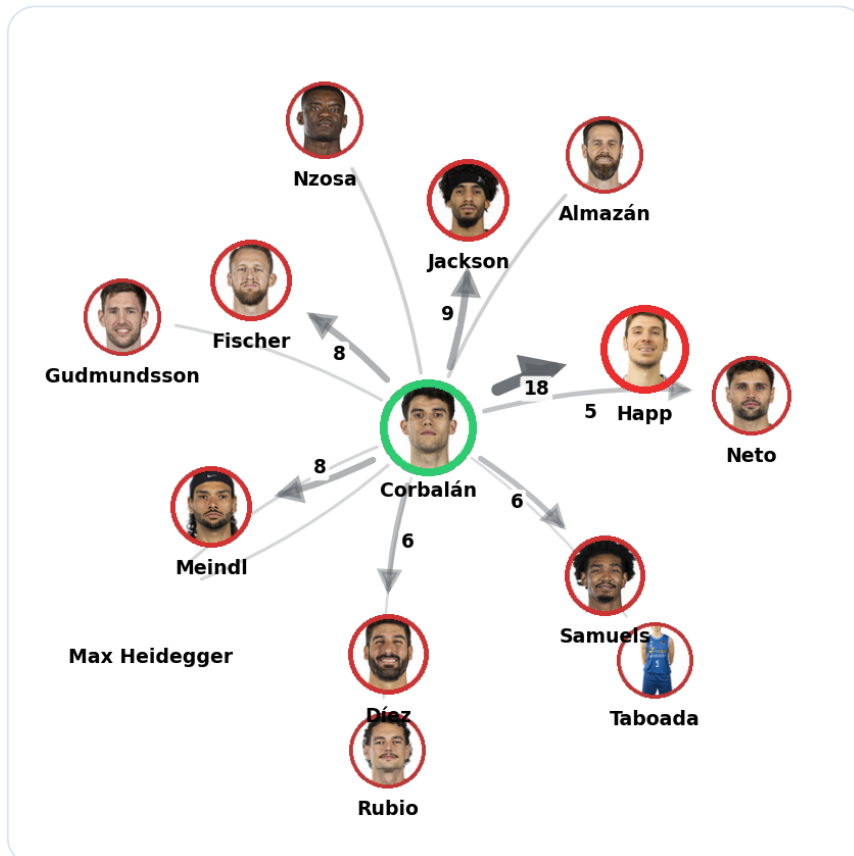
RED DE CONEXIONES

Conexiones de pase del jugador basadas en asistencias entre compañeros.

#	EQUIPO	DE	A	Nº ASTS	PTS DE ASTS	PTS POR AST	QUÍMICA
1		Corbalán	Happ	18	36	2.00	2.82
2		Corbalán	Jackson	9	23	2.56	1.00
3		Corbalán	Fischer	8	16	2.00	0.54
4		Corbalán	Meindl	8	16	2.00	0.54
5		Corbalán	Diez	6	16	2.67	0.27
6		Corbalán	Samuels	6	14	2.33	0.18
7		Corbalán	Neto	5	13	2.60	-0.01
8		Corbalán	Almazán	3	9	3.00	-0.46
9		Corbalán	Nzosa	3	6	2.00	-0.60
10		Corbalán	Gudmundsson	2	6	3.00	-0.73

* QUÍMICA es el índice de química del dúo (positivo = conexión más "natural", negativo = menos fluida).

MAPA DE CONEXIONES



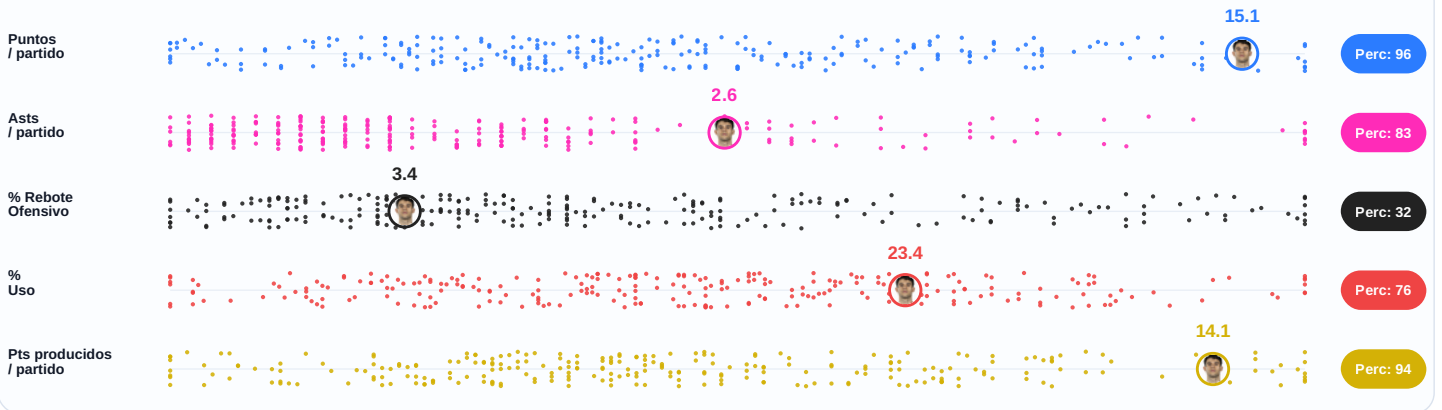


09 PERCENTILES DE JUGADOR

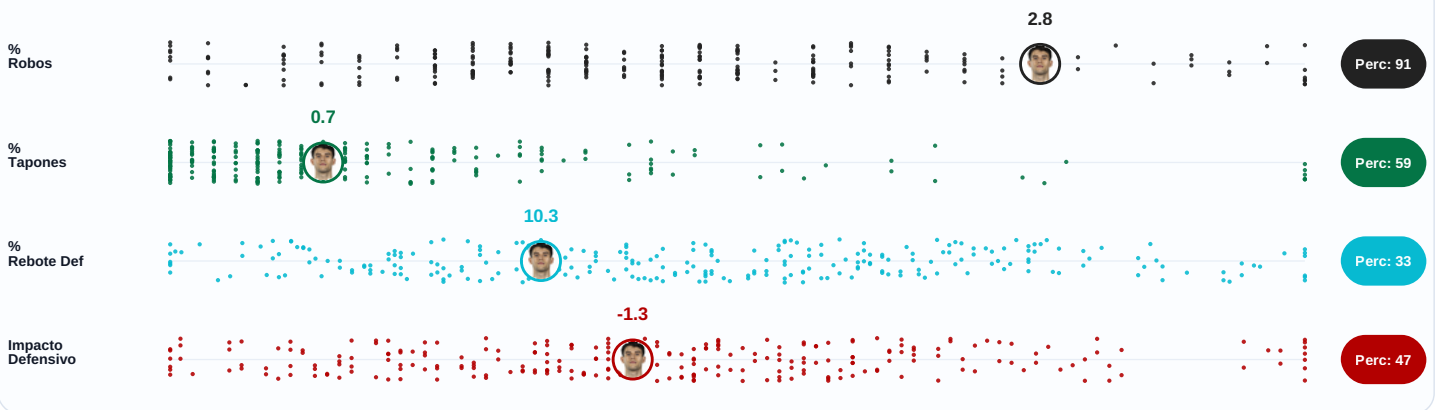
DÓNDE ESTÁ EN LA LIGA

Gráficos que muestran el percentil del jugador en distintas métricas comparado con toda la liga. Permiten ver rápidamente en qué aspectos destaca y en cuáles está por debajo de la media.

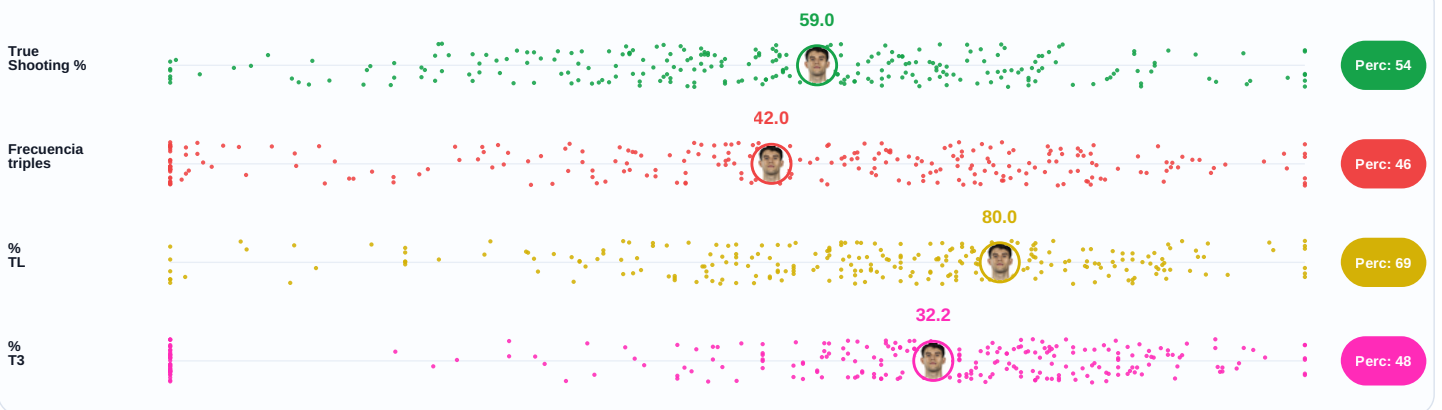
OFENSIVAS



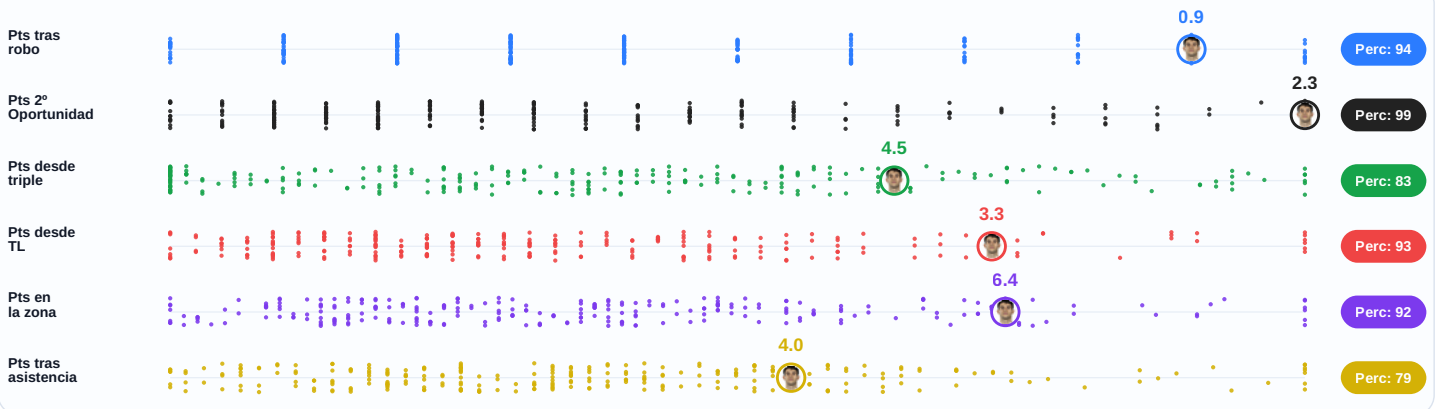
DEFENSIVAS



TIROS



DISTRIBUCIÓN DE PUNTOS

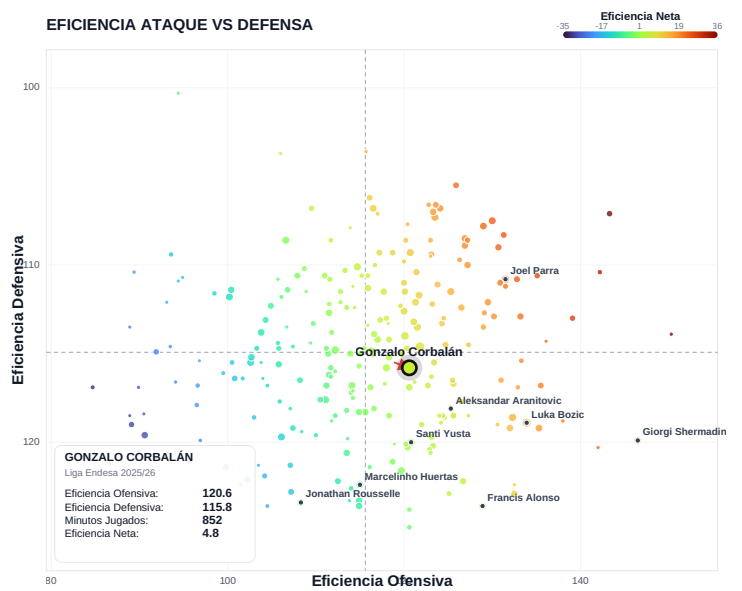
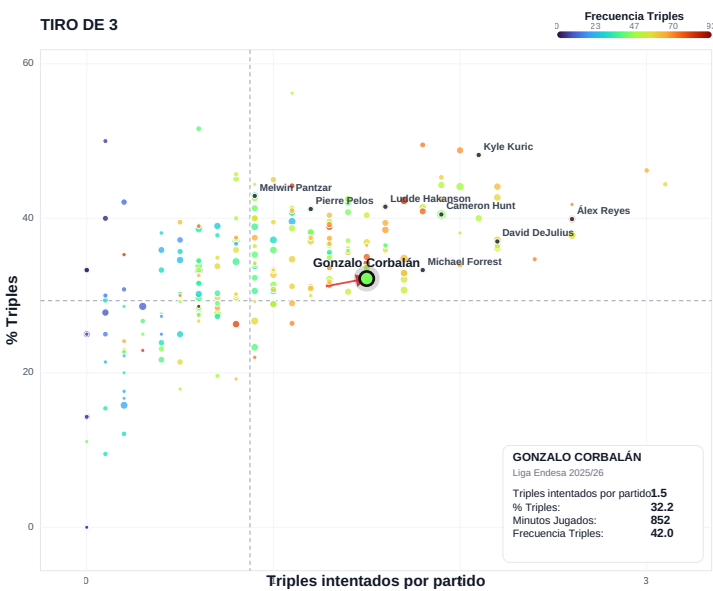
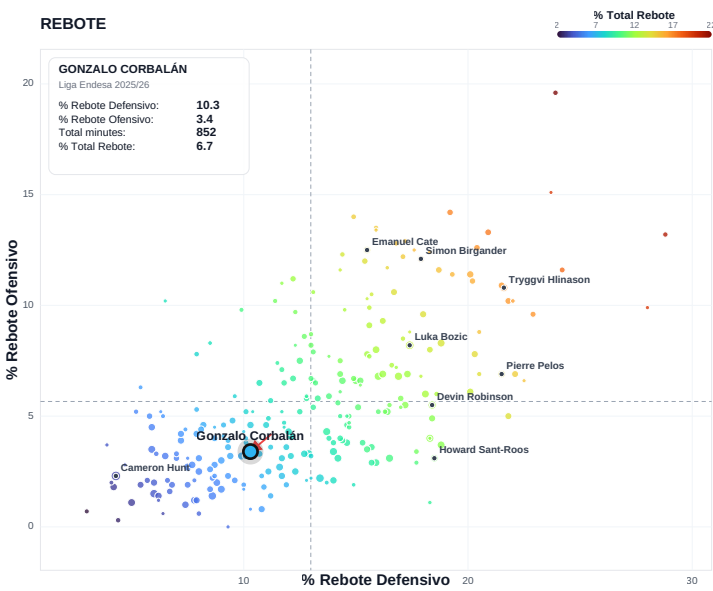
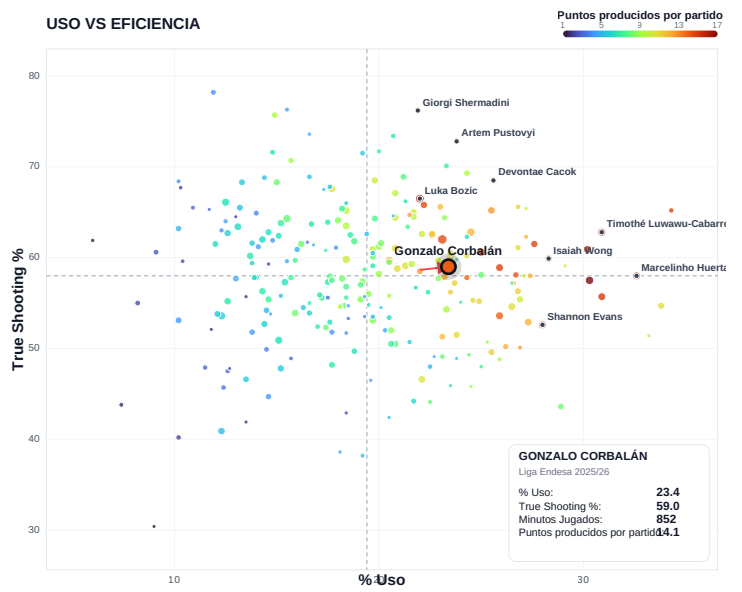
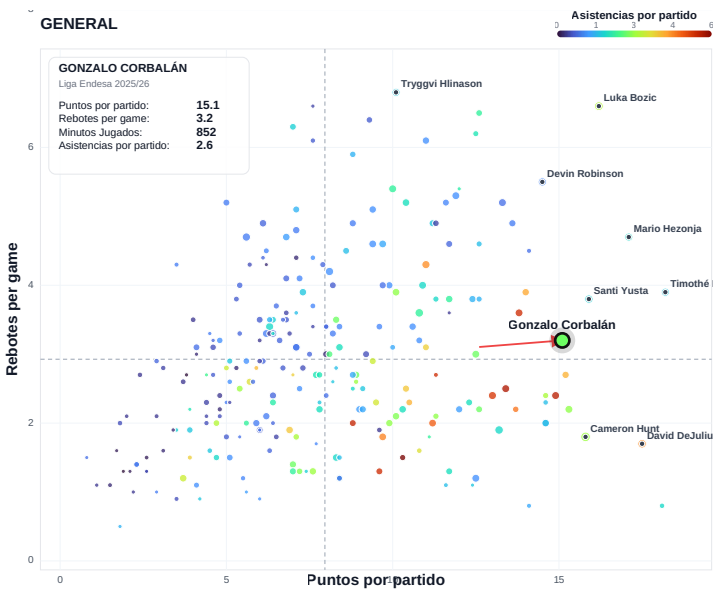




10 COMPARACIÓN DE JUGADORES

MAPA COMPETITIVO

Gráficos de dispersión que comparan al jugador con el resto de la liga en distintas combinaciones de estadísticas. Permiten situar rápidamente su perfil y eficiencia relativa frente a otros jugadores.





10A LISTADO DE PARTIDOS - ESTADÍSTICAS TRADICIONALES

DETALLE PARTIDO A PARTIDO

Estadísticas tradicionales del jugador partido a partido. Permite ver su producción en cada encuentro (puntos, rebotes, asistencias, tiros, etc.) junto con métricas de eficiencia y el +/- del equipo mientras está en pista, facilitando analizar regularidad, picos de rendimiento y tendencia reciente.



GONZALO CORBALÁN

Estadística tradicional por partido

MEJOR PARTIDO TRADICIONAL

Dreamland Gran Canaria
04/04/26 · 95 - 109

34
VAL

MIN 29 · PTS 27 · REB 4 · AST 3

PEOR PARTIDO TRADICIONAL

JOV
24/05/26 · 86 - 79

-2
VAL

MIN 18 · PTS 4 · REB 2 · AST 1

FECHA	RIVAL	PTS	MIN	REB	AST	ROB	PER	TAP	FC	T2	% 2	T3	% 3	TL	% TL	VAL	+/-	
29/05/26	COV	110 - 105	25	10	5	1	1	1	2	0 / 3	0%	2 / 6	33%	4 / 4	100%	10 ★☆☆	7	
24/05/26	JOV	86 - 79	18	4	2	1	0	▼ 3	0	2 / 6	33%	0 / 1	0%	0 / 0	0%	-2 ☆☆☆	-13	
17/05/26	MoraBanc Andorra	83 - 85	26	10	3	5	▲ 3	0	▲ 1	1 / 7	14%	1 / 4	25%	5 / 5	100%	17 ★★☆	10	
14/05/26	Unicaja	97 - 90	18	▲ 23	2	3	0	▼ 4	▲ 1	3	6 / 8	75%	2 / 4	50%	5 / 5	100%	22 ★★★★	0
02/05/26	Hiopos Lleida	99 - 91	31	▲ 21	▼ 1	▼ 0	▲ 2	0	▲ 1	1	3 / 5	60%	4 / 8	50%	3 / 4	75%	19 ★★☆	17
26/04/26	BAXI Manresa	94 - 101	33	▲ 25	▼ 0	5	0	0	0	3	5 / 7	71%	3 / 5	60%	6 / 6	100%	28 ★★★★	13
19/04/26	Río Breogán	94 - 99	34	▲ 23	▲ 7	▲ 6	▲ 2	1	▲ 2	3	3 / 9	33%	5 / 12	42%	2 / 7	29%	21 ★★★★	-11
12/04/26	Real Madrid	78 - 94	27	4	3	2	▲ 3	0	0	2	2 / 5	40%	0 / 3	0%	0 / 0	0%	7 ★★☆	-14
04/04/26	Dreamland Gran Canaria	95 - 109	29	▲ 27	4	3	1	1	0	0	6 / 7	86%	3 / 6	50%	6 / 6	100%	34 ★★★★	8
29/03/26	Valencia Basket	74 - 79	30	15	6	3	1	▼ 3	0	3	6 / 8	75%	0 / 5	0%	3 / 6	50%	16 ★★☆	10
21/03/26	Casademont Zaragoza	108 - 98	31	▲ 26	4	▲ 6	▲ 2	1	0	0	10 / 13	77%	1 / 6	17%	3 / 5	60%	33 ★★★★	0
15/03/26	Kosner Baskonia	107 - 96	33	11	6	4	▲ 2	▼ 4	▲ 1	2	3 / 6	50%	1 / 2	50%	2 / 2	100%	17 ★★☆	5
07/03/26	Surne Bilbao	96 - 88	38	▲ 19	2	▲ 7	▲ 2	1	▲ 1	3	5 / 7	71%	2 / 8	25%	3 / 5	60%	22 ★★★★	3
14/02/26	UCAM Murcia	101 - 82	26	▲ 18	5	▼ 0	▲ 2	▼ 3	0	1	6 / 9	67%	0 / 5	0%	6 / 7	86%	17 ★★☆	-20
07/02/26	La Laguna Tenerife	96 - 88	29	▲ 24	2	3	▲ 2	1	0	3	5 / 7	71%	3 / 5	60%	5 / 7	71%	25 ★★★★	-5
31/01/26	Bàsquet Girona	77 - 71	19	8	4	4	0	1	0	1	2 / 6	33%	1 / 4	25%	1 / 1	100%	8 ★★☆	9
24/01/26	Hiopos Lleida	73 - 72	32	12	▲ 8	3	1	2	0	1	4 / 6	67%	0 / 5	0%	4 / 5	80%	17 ★★☆	-3
18/01/26	Barça	79 - 80	23	▼ 2	2	1	1	0	0	0	1 / 3	33%	0 / 3	0%	0 / 0	0%	1 ☆☆☆	-12
11/01/26	Joventut Badalona	95 - 98	31	▲ 19	2	1	▲ 3	1	0	3	5 / 8	62%	2 / 5	40%	3 / 3	100%	18 ★★☆	-1
03/01/26	Coviran Granada	90 - 107	27	▲ 23	3	2	▲ 3	0	0	2	6 / 7	86%	2 / 4	50%	5 / 8	62%	27 ★★★★	11
30/12/25	Dreamland Gran Canaria	94 - 81	27	▲ 20	3	1	1	1	▲ 1	3	3 / 6	50%	4 / 9	44%	2 / 2	100%	16 ★★☆	10
27/12/25	Kosner Baskonia	89 - 77	25	10	3	3	1	▼ 5	0	0	4 / 5	80%	0 / 2	0%	2 / 3	67%	10 ★☆☆	-9
20/12/25	BAXI Manresa	100 - 102	22	15	2	5	▲ 2	▼ 4	0	▼ 5	2 / 5	40%	1 / 4	25%	8 / 9	89%	14 ★★☆	16
13/12/25	Unicaja	99 - 91	32	8	4	5	▲ 3	▼ 3	▲ 1	1	2 / 9	22%	1 / 4	25%	1 / 1	100%	6 ★★☆	-11
06/12/25	UCAM Murcia	88 - 110	28	▲ 25	2	1	▲ 2	2	0	1	5 / 8	62%	3 / 4	75%	6 / 8	75%	29 ★★★★	-8
22/11/25	Río Breogán	105 - 78	20	9	3	1	1	1	0	2	3 / 8	38%	1 / 2	50%	0 / 0	0%	5 ☆☆☆	-11
15/11/25	MoraBanc Andorra	86 - 93	10	▼ 2	▼ 1	1	0	0	0	1	1 / 2	50%	0 / 4	0%	0 / 0	0%	-1 ☆☆☆	-6
08/11/25	La Laguna Tenerife	101 - 97	23	▲ 17	▼ 1	1	1	1	0	1	3 / 4	75%	3 / 6	50%	2 / 2	100%	15 ★★☆	2
02/11/25	Valencia Basket	100 - 82	19	11	4	2	▲ 4	▼ 3	0	0	3 / 6	50%	1 / 3	33%	2 / 2	100%	16 ★★☆	-18



FECHA	RIVAL		MIN	PTS	REB	AST	ROB	PER	TAP	FC	T2	% 2	T3	% 3	TL	% TL	VAL	+/-
25/10/25	Casademont Zaragoza	89 - 102	26	▲ 17	2	▼ 0	0	1	▲ 1	0	1 / 3	● 33%	3 / 5	● 60%	6 / 7	● 86%	18 ★★☆	-13
19/10/25	Real Madrid	90 - 80	20	6	▼ 1	2	1	0	0	0	1 / 1	● 100%	0 / 1	● 0%	4 / 4	● 100%	13 ★★☆	-4
12/10/25	Surne Bilbao Basket	95 - 85	22	▲ 20	▼ 1	4	0	0	0	2	6 / 8	● 75%	0 / 3	● 0%	8 / 9	● 89%	24 ★★★	-11
04/10/25	Bàsquet Girona	97 - 79	19	13	6	▼ 0	1	1	0	0	6 / 8	● 75%	0 / 4	● 0%	1 / 2	● 50%	13 ★★☆	14



10B LISTADO DE PARTIDOS - ESTADÍSTICAS AVANZADAS

USO, EFICIENCIA E IMPACTO

Tabla con estadísticas avanzadas del jugador en cada partido (uso, eficiencia, rebotes, ratings, etc.). Permite analizar cómo impacta realmente en el juego más allá de los números básicos.

GONZALO CORBALÁN

Estadística avanzada por partido

MEJOR PARTIDO AVANZADO

Real Madrid
19/10/25 · 90 - 80

69.0
RATING NET

MIN 20 · USG % 9% · TS % 80% · RATING NET 69.0













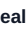














PEOR PARTIDO AVANZADO

JOV
24/05/26 · 86 - 79

-91.2
RATING NET

MIN 18 · USG % 24% · TS % 29% · RATING NET -91.2

FECHA	RIVAL	MIN	USG %	TS %	AST %	TOV %	FT RATE	REB OF %	REB DEF %	ROB %	TAP %	RATING OF	RATING DEF	RATING NET
29/05/26	COV	25	22%	46%	8%	8%	44	0%	23%	2%	0%	102.2	116.2	-14.0
24/05/26	JOV	18	24%	29%	9%	27%	0	0%	15%	0%	0%	50.4	141.6	-91.2
17/05/26	MoraBanc Andorra	26	20%	38%	28%	0%	46	3%	7%	5%	2%	110.8	112.6	-1.8
14/05/26	Unicaja	18	28%	81%	14%	19%	42	0%	10%	0%	2%	136.5	138.0	-1.5
02/05/26	Hiopos Lleida	31	22%	71%	0%	0%	31	0%	3%	3%	2%	153.1	114.2	38.9
26/04/26	BAXI Manresa	33	20%	85%	26%	0%	50	0%	0%	0%	0%	190.9	130.8	60.1
19/04/26	Río Breogán	34	28%	48%	19%	3%	33	9%	13%	3%	3%	119.6	123.7	-4.1
12/04/26	Real Madrid	27	14%	25%	20%	0%	0	4%	8%	6%	0%	79.1	125.6	-46.5
04/04/26	Dreamland Gran Canaria	29	28%	86%	15%	5%	46	7%	17%	2%	0%	176.7	124.2	52.5
29/03/26	Valencia Basket	30	25%	48%	14%	14%	46	6%	10%	2%	0%	96.1	91.0	5.1
21/03/26	Casademont Zaragoza	31	28%	61%	21%	4%	26	6%	10%	3%	0%	141.8	142.2	-0.4
15/03/26	Kosner Baskonia	33	16%	62%	24%	24%	25	3%	13%	3%	1%	100.3	113.1	-12.8
07/03/26	Surne Bilbao	38	22%	55%	28%	4%	33	3%	3%	3%	1%	124.4	119.3	5.1
14/02/26	UCAM Murcia	26	0%	53%	0%	15%	50	0%	0%	0%	0%	0.0	0.0	0.0
07/02/26	La Laguna Tenerife	29	25%	80%	16%	5%	58	4%	5%	4%	0%	159.5	133.5	26.0
31/01/26	Bàsquet Girona	19	23%	38%	26%	6%	10	4%	18%	0%	0%	96.2	91.8	4.4
24/01/26	Hiopos Lleida	32	20%	46%	16%	11%	46	5%	21%	2%	0%	96.2	101.6	-5.4
18/01/26	Barça	23	12%	17%	14%	0%	0	0%	14%	2%	0%	46.6	117.1	-70.5
11/01/26	Joventut Badalona	31	21%	66%	6%	6%	23	0%	9%	4%	0%	131.0	116.4	14.6
03/01/26	Coviran Granada	27	26%	79%	12%	0%	73	0%	10%	6%	0%	166.1	110.9	55.2
30/12/25	Dreamland Gran Canaria	27	26%	63%	6%	6%	13	0%	15%	2%	2%	144.3	105.7	38.6
27/12/25	Kosner Baskonia	25	25%	60%	18%	31%	43	0%	17%	2%	0%	85.5	118.6	-33.1
20/12/25	BAXI Manresa	22	31%	58%	23%	18%	100	0%	9%	4%	0%	113.1	79.9	33.2
13/12/25	Unicaja	32	21%	30%	23%	14%	8	12%	3%	4%	2%	85.4	119.2	-33.8
06/12/25	UCAM Murcia	28	28%	80%	5%	11%	67	0%	9%	3%	0%	138.5	127.0	11.5
22/11/25	Río Breogán	20	21%	45%	8%	8%	0	10%	7%	2%	0%	109.7	131.0	-21.3
15/11/25	MoraBanc Andorra	10	27%	17%	14%	0%	0	0%	7%	0%	0%	51.3	132.6	-81.3
08/11/25	La Laguna Tenerife	23	19%	78%	8%	8%	20	0%	11%	2%	0%	165.3	141.7	23.6
02/11/25		19	27%	56%	13%	20%	22	4%	17%	10%	0%			-9.8

FECHA	RIVAL		MIN	USG %	TS %	AST %	TOV %	FT RATE	REB OF %	REB DEF %	ROB %	TAP %	RATING OF	RATING DEF	RATING NET
	 Valencia Basket												98.2 ☆☆☆	108.0 ★★☆	
 25/10/25	 Casademont Zaragoza	89 - 102	26	18%	 77%	 0%	8%	 88	 3%	 4%	0%	2%	146.1 ★★★	128.3 ☆☆☆	17.8
 19/10/25	 Real Madrid	90 - 80	20	 9%	 80%	 35%	 0%	 200	 0%	6%	2%	0%	180.5 ★★★	111.5 ☆☆☆	69.0
 12/10/25	 Surne Bilbao Basket	95 - 85	22	26%	 67%	21%	 0%	 82	 0%	5%	0%	0%	154.9 ★★★	126.4 ☆☆☆	28.5
 04/10/25	 Bàsquet Girona	97 - 79	19	 28%	 50%	 0%	7%	17	9%	19%	2%	0%	103.7 ☆☆☆	72.0 ★★★	31.7



11 EXPLICACIÓN DE LAS MÉTRICAS

LECTURA GENERAL DEL INFORME

Percentil: porcentaje de jugadores o equipos de la liga con un valor inferior en esa métrica. **Ranking / #:** posición dentro de la liga; #1 es el mejor valor según el criterio de la métrica. **Por partido** muestra producción media; **por 40'** normaliza el dato al mismo volumen de minutos. En métricas defensivas como **DEF RTG**, un valor más bajo suele ser mejor.

VOLUMEN TRADICIONAL

PJ: partidos jugados. **MIN:** minutos disputados. **PTS:** puntos anotados. **REB:** rebotes totales. **REB DEF:** rebotes defensivos. **REB OF:** rebotes ofensivos. **AST:** asistencias. **ROB / STL:** robos. **TAP / BLK:** tapones. **PER / TOV:** pérdidas. **FR:** faltas recibidas. **FC:** faltas cometidas. **VAL / EFF:** valoración estadística global. **+/-:** diferencia del equipo en los minutos del jugador o de la combinación.

TIRO: VOLUMEN, ACIERTO Y FRECUENCIA

T3M / 3PM: triples anotados. **T3I / 3PA:** triples intentados. **% T3 / 3P%:** porcentaje de triple. **T2M / 2PM:** tiros de dos anotados. **T2I / 2PA:** tiros de dos intentados. **% T2 / 2P%:** porcentaje de dos. **TLM / FTM:** tiros libres anotados. **TLI / FTA:** tiros libres intentados. **% TL / FT%:** porcentaje de tiro libre. **%3s:** peso del triple sobre el volumen total de tiros. **FG%:** porcentaje de tiro de campo. **MIA:** tiros anotados / intentados. **Freq%:** frecuencia de uso de una zona o tipo de tiro.

EFICIENCIA DE TIRO

TS%: true shooting; eficiencia real ponderando tiros de 1, 2 y 3 puntos. **eFG%:** effective field goal percentage; eficiencia de tiro de campo dando más peso al triple. **FT Rate / FTr:** frecuencia con la que el jugador o equipo genera tiros libres respecto a sus tiros de campo. **PTS por tiro** o **PPP**, cuando aparece, resume puntos generados por lanzamiento o posesión.

DISTRIBUCIÓN DE PUNTOS

PTS CA: puntos en contraataque. **PTS TOV:** puntos tras pérdida rival. **PTS 2°OP:** puntos en segunda oportunidad. **PTS AST:** puntos generados tras asistencia. **PTS BANQ:** puntos del banquillo. **PTS ZONA:** puntos en la pintura. **PTS T3:** puntos desde el triple. **PTS TL:** puntos desde tiro libre. **PTS RIV:** puntos recibidos por el rival.

USO, CREACIÓN Y CONTROL

USG%: porcentaje de posesiones que termina el jugador mientras está en pista mediante tiro, pérdida o tiros libres. **AST%:** porcentaje de canastas del equipo asistidas por el jugador. **TOV%:** pérdidas por posesión o por uso; más bajo suele ser mejor. **AST/TOV:** ratio asistencias / pérdidas. **Win Shares:** estimación del valor total aportado a las victorias del equipo. **Player Rate (0-10):** nota agregada del jugador a partir de su perfil estadístico y percentiles.

REBOTE

REB%: porcentaje de rebotes totales capturados. **REB OF% / ORB%:** porcentaje de rebotes ofensivos capturados. **REB DEF% / DRB%:** porcentaje de rebotes defensivos capturados. En jugadores mide el peso del jugador en el rebote cuando está en pista; en equipos mide control colectivo del rebote.

DEFENSA INDIVIDUAL Y COLECTIVA

STL%: robos ajustados por posesiones rivales. **BLK%:** tapones sobre tiros rivales. **DEF RTG:** puntos recibidos por 100 posesiones; más bajo es mejor. **Impacto defensivo:** estimación del efecto defensivo del jugador o equipo en sus minutos. **Faltas cometidas** y **faltas recibidas** ayudan a leer disciplina defensiva y presión ofensiva.

RATINGS Y RITMO

OFF RTG: puntos anotados por 100 posesiones. **DEF RTG:** puntos recibidos por 100 posesiones. **NET RTG:** OFF RTG – DEF RTG; resume el balance total por 100 posesiones. **Pace / Ritmo:** posesiones estimadas por partido o por 40 minutos. **+/- por 40':** diferencial del equipo normalizado a 40 minutos.

ON/OFF · CON/SIN JUGADOR

CON: rendimiento del equipo con el jugador en pista. **SIN:** rendimiento del equipo sin el jugador. **DIF:** diferencia entre CON y SIN. Puede aplicarse a **ritmo**, **eficiencia ofensiva**, **eficiencia defensiva**, **net rating** y **+/-**. En defensa, una caída del DEF RTG suele ser positiva porque implica recibir menos puntos.

4 FACTORS

Cada posesión se explica desde cuatro vías: **eFG%** o calidad/acierto del tiro, **TOV%** o pérdidas, **REB OF%** o segundas oportunidades, y **FTr** o generación de tiros libres. Los **puntos añadidos** indican cuántos puntos gana o pierde un equipo en cada factor frente a la media de la liga.

NET POINTS E IMPACTO INDIVIDUAL

oNet: puntos estimados que el jugador añade desde el ataque: anotación, generación, eficiencia y calidad de posesión. **dNet:** puntos estimados que añade desde la defensa: contención, rebote, pérdidas forzadas y control de los minutos. **tNet:** impacto total, calculado como **oNet + dNet**. Sirve para explicar cuánto inclina un jugador el marcador más allá del boxscore tradicional.

QUINTETOS, TRÍOS Y PAREJAS

En combinaciones, **MIN**, **PTS**, **PTS RIV**, **Pace**, **OFF RTG**, **DEF RTG**, **NET RTG**, **TS%** y **+/-** se calculan solo en los minutos compartidos. Las cards de líderes suelen aplicar un mínimo de muestra para evitar conclusiones por tramos demasiado pequeños.

CONEXIONES Y RED DE ASISTENCIAS

Nº ASTs: asistencias de un jugador a otro. **PTS de ASTs:** puntos generados por esas asistencias. **PTS por AST / PPA:** puntos medios generados por asistencia. **Química:** índice de naturalidad de la conexión; positivo indica una relación de pase más fluida de lo esperado, negativo menos eficiente o menos natural.

CLAVES DE VICTORIA / DERROTA

Las claves comparan umbrales de métricas con el resultado. Por ejemplo: cuántos partidos gana el equipo cuando un jugador supera cierto valor en puntos, rebotes, asistencias, minutos, recuperaciones, triples o cualquier métrica disponible. No implica causalidad directa, pero ayuda a detectar patrones competitivos.

SIMILITUD, PERCENTILES Y PLOTS

Similitud: cercanía estadística entre jugadores o equipos a partir de varios bloques de métricas. **Percentiles ofensivos, defensivos, de tiro y distribución:** posicionan al perfil frente a la liga. En los plots, cada punto representa un jugador o equipo y permite ver de forma rápida volumen, eficiencia, rol y contexto competitivo.